

Ley 27.799 — Inocencia Fiscal

Discrepancias Significativas

Asociación Argentina de Estudios Fiscales · 16/04/2026 · Ctdor. Sebastián M. Domínguez

21 casos

- (a) Incremento de saldos a favor del organismo $\geq 15\%$
- (b) Reducción del quebranto $\geq 15\%$
- (c) Reducción de saldos a favor del contribuyente $\geq 15\%$
- (d) Diferencia en el impuesto declarado y/o impuesto ingresado por el contribuyente $>$ umbral penal tributario (RPT art. 1°)

■ Caso 1

Sin pagos a cuenta

CONCEPTO	DDJJ ORIGINAL	DDJJ IMPUGNADA	DIFERENCIA	%
Impuesto determinado	\$ 1.000.000	\$ 1.060.000	\$ 60.000	6,00%
Pagos a cuenta	—	—	—	—
Saldo a favor de ARCA	\$ 1.000.000	\$ 1.060.000	\$ 60.000	6,00%

HAY DISCREPANCIA: NO

No hay discrepancia significativa. El incremento del saldo a favor de ARCA es del 6%, inferior al umbral del 15% [causal (a)]. La diferencia de \$60.000 tampoco supera el umbral del régimen penal tributario [causal (d)].

■ Caso 2 — Caso 1 con pagos a cuenta

Con pagos a cuenta

CONCEPTO	DDJJ ORIGINAL	DDJJ IMPUGNADA	DIFERENCIA	%
Impuesto determinado	\$ 1.000.000	\$ 1.060.000	\$ 60.000	6,00%
Pagos a cuenta	\$ (600.000)	\$ (600.000)	—	—
Saldo a favor de ARCA	\$ 400.000	\$ 460.000	\$ 60.000	15,00%

HAY DISCREPANCIA: SÍ · Causal (a) Incremento de saldos a favor del organismo $\geq 15\%$

Los pagos a cuenta no varían, pero al reducir la base del saldo a favor de ARCA, una diferencia de \$60.000 representa exactamente el 15% del saldo original. La diferencia de 15% activa la causal (a).

■ Caso 3 — Caso 1 con más pagos a cuenta

Cuanto mayor el pago a cuenta, menor la diferencia necesaria

CONCEPTO	DDJJ ORIGINAL	DDJJ IMPUGNADA	DIFERENCIA	%
Impuesto determinado	\$ 1.000.000	\$ 1.015.000	\$ 15.000	1,50%
Pagos a cuenta	\$ (900.000)	\$ (900.000)	—	—
Saldo a favor de ARCA	\$ 100.000	\$ 115.000	\$ 15.000	15,00%

HAY DISCREPANCIA: SÍ · Causal (a) Incremento de saldos a favor del organismo $\geq 15\%$

Diferencia de impuesto del 1,5%. El saldo base a favor de ARCA es de \$100.000, por lo que \$15.000 representa el 15% exacto. A mayor proporción de pagos a cuenta sobre el impuesto, menor diferencia de impuesto se necesita para activar la causal (a).

■ Caso 4 — Caso 1 con saldo a favor del contribuyente

Reducción del saldo a favor del contribuyente

CONCEPTO	DDJJ ORIGINAL	DDJJ IMPUGNADA	DIFERENCIA	%
Impuesto determinado	\$ 1.000.000	\$ 1.000.000	—	—
Pagos a cuenta	\$ (2.000.000)	\$ (1.850.000)	\$ 150.000	7,50%
Saldo a favor del contribuyente	\$ (1.000.000)	\$ (850.000)	\$ 150.000	15,00%

HAY DISCREPANCIA: SÍ · Causal (c) Reducción de saldos a favor del contribuyente \geq 15%

El impuesto no varía. ARCA desconoce \$150.000 de pagos a cuenta (7,5% del total). Sobre el saldo a favor del contribuyente (\$ 1.000.000), la reducción es del 15%, activando la causal (c).

■ Caso 5 — Caso 1 con saldo a pagar mínimo

\$1 de diferencia activa la causal

CONCEPTO	DDJJ ORIGINAL	DDJJ IMPUGNADA	DIFERENCIA	%
Impuesto determinado	\$ 1.000.000	\$ 1.000.001	\$ 1	0,0001%
Pagos a cuenta	\$ (999.999)	\$ (999.999)	—	—
Saldo a favor de ARCA	\$ 1	\$ 2	\$ 1	100,00%

HAY DISCREPANCIA: SÍ · Causal (a) Incremento de saldos a favor del organismo $\geq 15\%$

Diferencia de impuesto: \$1 (0,0001%). El saldo original a favor de ARCA es \$1, por lo que cualquier incremento representa el 100% de variación. Ilustra que cuando el saldo es mínimo, un ajuste insignificante genera la discrepancia significativa.

■ Caso 6 — Caso 1 de saldo a favor a saldo a pagar

El cambio de signo del saldo genera discrepancia en todos los casos

CONCEPTO	DDJJ ORIGINAL	DDJJ IMPUGNADA	DIFERENCIA	%
Impuesto determinado	\$ 1.000.000	\$ 1.100.000	\$ 100.000	10,00%
Pagos a cuenta	\$ (1.050.000)	\$ (1.050.000)	—	—
Saldo a Favor del Contribuyente / Saldo a Favor de ARCA	\$ (50.000)	\$ 50.000	\$ 100.000	200%*

HAY DISCREPANCIA: SÍ · Causal (a) Incremento de saldos a favor del organismo $\geq 15\%$

La diferencia de impuesto es del 10%. El saldo cambia de signo: de \$50.000 a favor del contribuyente a \$50.000 a favor de ARCA. Cuando hay cambio de signo, cualquier variación positiva activa la causal (a). *El 200% surge de \$100.000 / \$50.000 (base en valor absoluto). También se puede interpretar como reducción del saldo a favor del contribuyente a 0 y como incremento del saldo a favor de ARCA desde 0.

■ Caso 7

Base cero — de impuesto \$0 a impuesto \$1

CONCEPTO	DDJJ ORIGINAL	DDJJ IMPUGNADA	DIFERENCIA	%
Impuesto determinado	\$ 0	\$ 1	\$ 1	∞
Pagos a cuenta	—	—	—	—
Saldo a favor de ARCA	\$ 0	\$ 1	\$ 1	∞

HAY DISCREPANCIA: SÍ · Causal (a) Incremento de saldos a favor del organismo $\geq 15\%$

Con impuesto declarado = \$0, el test del 15% es matemáticamente indefinido (base cero). Cualquier incremento desde base cero activa la causal (a), equivalente a una variación infinita.

■ Caso 8

Impuesto = \$0 con pagos a cuenta — reducción del saldo a favor

CONCEPTO	DDJJ ORIGINAL	DDJJ IMPUGNADA	DIFERENCIA	%
Impuesto determinado	\$ 0	\$ 0	—	—
Pagos a cuenta	\$ (600.000)	\$ (500.000)	\$ 100.000	16,67%
Saldo a favor del contribuyente	\$ (600.000)	\$ (500.000)	\$ 100.000	16,67%

HAY DISCREPANCIA: SÍ · Causal (c) Reducción de saldos a favor del contribuyente $\geq 15\%$

Sin diferencia de impuesto. ARCA desconoce \$100.000 de pagos a cuenta. La reducción del saldo a favor del contribuyente es de $\$100.000/\$600.000 = 16,67\% \geq 15\%$, activando la causal (c).

Caso 9

Diferencia de \$100M exactos — no supera el umbral penal

CONCEPTO	DDJJ ORIGINAL	DDJJ IMPUGNADA	DIFERENCIA	%
Impuesto determinado	\$ 1.000.000.000	\$ 1.100.000.000	\$ 100.000.000	10,00%
Pagos a cuenta	\$ (200.000.000)	\$ (200.000.000)	—	—
Saldo a favor de ARCA	\$ 800.000.000	\$ 900.000.000	\$ 100.000.000	12,50%

HAY DISCREPANCIA: NO

Diferencia de impuesto = \$100.000.000 exactos → causal (d) NO. El incremento del saldo es del 12,5% < 15% → causal (a) NO. Sin discrepancia.

■ Caso 10 — Caso 9 con más pagos a cuenta

Saldo supera el 15% aunque la diferencia de impuesto sea \$100M exactos

CONCEPTO	DDJJ ORIGINAL	DDJJ IMPUGNADA	DIFERENCIA	%
Impuesto determinado	\$ 1.000.000.000	\$ 1.100.000.000	\$ 100.000.000	10,00%
Pagos a cuenta	\$ (340.000.000)	\$ (340.000.000)	—	—
Saldo a favor de ARCA	\$ 660.000.000	\$ 760.000.000	\$ 100.000.000	15,15%

HAY DISCREPANCIA: SÍ · Causal (a) Incremento de saldos a favor del organismo $\geq 15\%$

Diferencia de impuesto = \$100M exactos → causal (d) no se activa. El saldo base a favor de ARCA de \$660M hace que \$100M represente el $15,15\% \geq 15\%$ → causal (a) SÍ se activa.

■ Caso 11 — Caso 9 con saldo a favor del contribuyente

Reducción del saldo a favor del contribuyente en 50%

CONCEPTO	DDJJ ORIGINAL	DDJJ IMPUGNADA	DIFERENCIA	%
Impuesto determinado	\$ 1.000.000.000	\$ 1.100.000.000	\$ 100.000.000	10,00%
Pagos a cuenta	\$ (1.200.000.000)	\$ (1.200.000.000)	—	—
Saldo a favor del contribuyente	\$ (200.000.000)	\$ (100.000.000)	\$ 100.000.000	50,00%

HAY DISCREPANCIA: SÍ · Causal (c) Reducción de saldos a favor del contribuyente \geq 15%

Diferencia de impuesto = \$100M exactos \rightarrow causal (d) no se activa. El saldo sigue siendo a favor del contribuyente \rightarrow causal (a) no aplica. La reducción del saldo a favor del contribuyente es del $50\% \geq 15\% \rightarrow$ causal (c) SÍ.

■ Caso 12

Diferencia de \$100M exactos — supera el umbral penal

CONCEPTO	DDJJ ORIGINAL	DDJJ IMPUGNADA	DIFERENCIA	%
Impuesto determinado	\$ 1.000.000.000	\$ 1.100.000.001	\$ 100.000.001	10,00%
Pagos a cuenta	\$ (200.000.000)	\$ (200.000.000)	—	—
Saldo a favor de ARCA	\$ 800.000.000	\$ 900.000.001	\$ 100.000.001	12,50%

HAY DISCREPANCIA: SÍ · Causal (d) Diferencia > Umbral penal tributario (Art. 1°)

Diferencia de impuesto = \$100.000.001 → se activa la causal (d). El incremento del saldo a favor de ARCA es del 12,5% < 15% → causal (a) NO.

■ Caso 13

Quebranto — reducción del 15%

CONCEPTO	DDJJ ORIGINAL	DDJJ IMPUGNADA	DIFERENCIA	%
Quebranto impositivo	\$ (1.000.000)	\$ (850.000)	\$ 150.000	15,00%
Impuesto determinado	\$ 0	\$ 0	—	—
Pagos a cuenta	—	—	—	—
Saldo	\$ 0	\$ 0	—	—

HAY DISCREPANCIA: SÍ · Causal (b) Reducción del quebranto \geq 15%

Con quebranto, el impuesto determinado es siempre \$0. La reducción del quebranto es de $\$150.000/\$1.000.000 = 15\% \geq 15\%$, activando la causal (b). El saldo es cero en ambas versiones.

Casos 14 a 21

Gasto mínimo a impugnar cuando la ganancia neta sujeta a impuesto de la DDJJ original esta en el límite superior del tramo de la escala

LEY 27.799 – DDJJ Simplificada Ganancias | Discrepancias Significativas por Salto de Escala – Período Fiscal 2025

Escenario: autónomo soltero (4ª cat.) | GNI declarada = umbral ~ \$1 | Gastos totales = 30% de ingresos brutos | Gasto impugnado = mínimo para discrepancia ≥ 15%

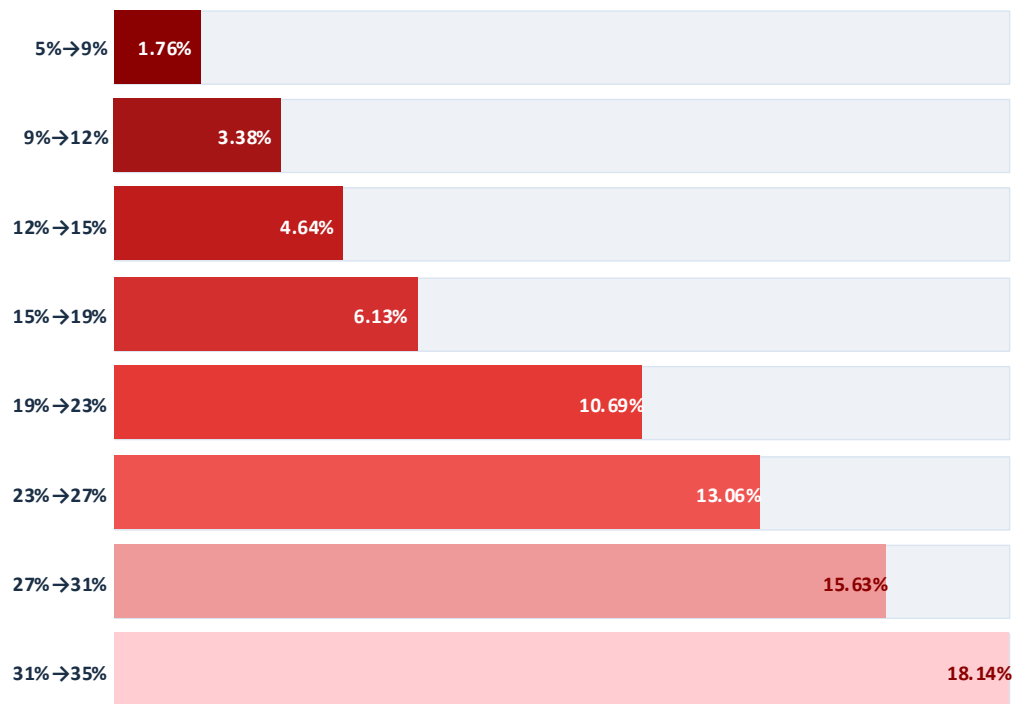
Salto de tramo	Alic. anterior	Alic. nueva	Ingresos brutos (\$)	Gastos totales (\$)	Ganancia Neta (\$)	GNI (\$)	Ded. Esp. (\$)	Ganancia Neta Sujeta a Imp (\$)	Impuesto declarado (\$)	Gasto impugnado (\$)	Δg / Gastos totales (%)	Impuesto correcto (\$)	Diferencia Impuesto (\$)	Discrepancia (%)
5%→9%	5%	9%	27.675.869	- 8.302.761	19.373.108	- 3.916.268	- 13.706.939	1.749.900	87.495	145.826	1,76%	100.619	13.124	15,00%
9%→12%	9%	12%	30.175.728	- 9.052.718	21.123.010	- 3.916.268	- 13.706.939	3.499.802	244.986	306.233	3,38%	281.734	36.748	15,00%
12%→15%	12%	15%	32.675.587	- 9.802.676	22.872.911	- 3.916.268	- 13.706.939	5.249.703	454.974	454.975	4,64%	523.220	68.246	15,00%
15%→19%	15%	19%	36.425.376	- 10.927.613	25.497.763	- 3.916.268	- 13.706.939	7.874.556	848.702	670.029	6,13%	976.008	127.305	15,00%
19%→23%	19%	23%	47.674.742	- 14.302.423	33.372.320	- 3.916.268	- 13.706.939	15.749.112	2.344.868	1.529.262	10,69%	2.696.598	351.730	15,00%
23%→27%	23%	27%	58.924.109	- 17.677.233	41.246.876	- 3.916.268	- 13.706.939	23.623.669	4.156.016	2.308.898	13,06%	4.779.418	623.402	15,00%
27%→31%	27%	31%	75.798.159	- 22.739.448	53.058.711	- 3.916.268	- 13.706.939	35.435.503	7.345.211	3.554.135	15,63%	8.446.993	1.101.782	15,00%
31%→35%	31%	35%	101.109.233	- 30.332.770	70.776.463	- 3.916.268	- 13.706.939	53.153.256	12.837.714	5.501.878	18,14%	14.763.371	1.925.657	15,00%

HAY DISCREPANCIA: SÍ · Causal (a) Incremento de saldos a favor del organismo ≥ 15%

■ Casos 14 a 21 Gasto mínimo a impugnar por tramo de escala

Escenario: Autónomo soltero · Período fiscal 2025

Gasto impugnado mínimo como % de gastos totales



Datos clave por tramo

Tramo	Gastos Impugnados	% Gastos Impugnados	Dif. de Impuesto	% Discrepancia
5%→9%	145.826	1.76%	13.124	15%
9%→12%	306.233	3.38%	36.748	15%
12%→15%	454.975	4.64%	68.246	15%
15%→19%	670.029	6.13%	127.305	15%
19%→23%	1.529.262	10.69%	351.730	15%
23%→27%	2.308.898	13.06%	623.402	15%
27%→31%	3.554.135	15.63%	1.101.782	15%
31%→35%	5.501.878	18.14%	1.925.657	15%

Nota: en todos los casos la discrepancia es exactamente del 15% (causal a). GNI = \$3.916.268 · Ded. Especial Ap.1 = \$13.706.939 · Escala art. 94 LIG — liquidación anual 2025.